

Q&A 例えばこんなときどうする？

Q ガラス破りセンサが作動したとき、何分後に停止？
誤って作動したときはどうやって止める？

A ガラス破り行為を検知すると、威嚇及びお知らせのため、センサと本体が約1分ほど鳴り続けます。誤って作動させてしまったときなどには、窓の鍵を施錠した状態でセンサのボタンを押せば止まります。(本体の音も止まります)



Q 子供がお昼寝しているとき、本体のお知らせ音を消すことはできる？

A 本体のボタンを3秒以上長押しすることで、お知らせ音を消すことができます。その場合、鍵のかけ忘れなどがあっても、お知らせ音が鳴りませんので、本体のランプ色で施錠状態をご確認ください。音を出したい場合は、再度本体ボタンを長押ししてください。



※音が出ない場合、ランプ小は「緑」→「黄」となります。

※音が出ない設定でもガラス破りだけは警告音が鳴ります。

施錠見守り防犯システム

かんたんガイド

施錠忘れを自動的に感知

ガラス破りを自動的に感知

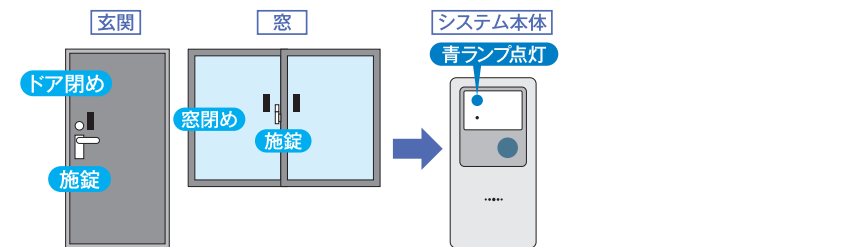
異常をメールでお知らせ

システム概要と動作のしくみ

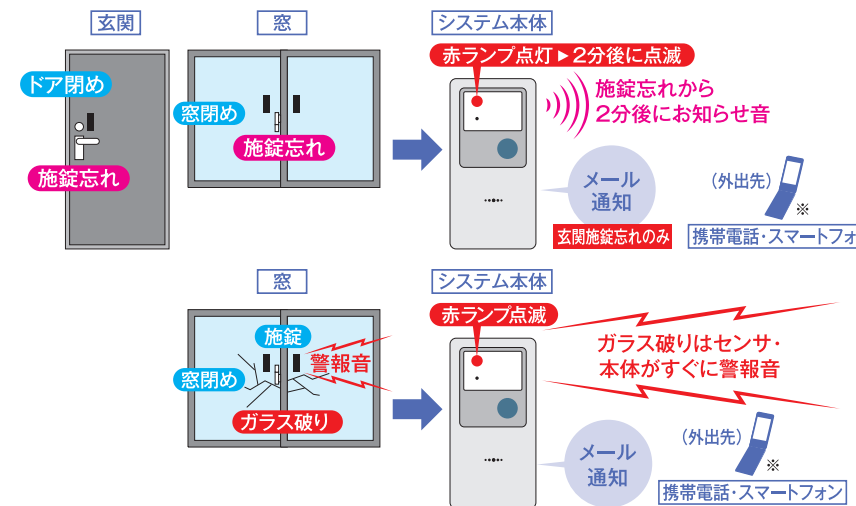


玄関や窓の開け閉めの際に、警戒の設定・解除操作は不要。常に見守り続けるシステムです。

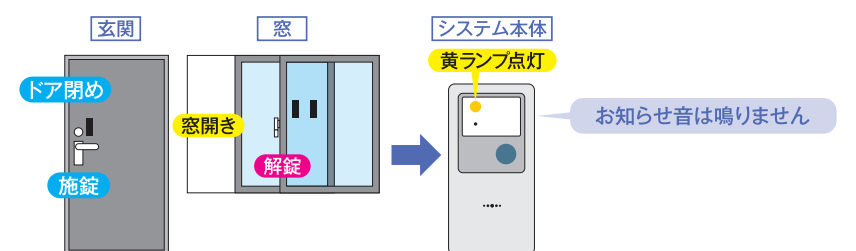
A
正常状態
(見守り中)
施錠すれば、自動的に見守り状態になります。



B
異常状態
(お知らせ)
ドアや窓を閉めた状態で施錠するのを忘れていたら、「異常」と認識。お知らせ音で通知します。
また不審者が窓ガラスを割って入ろうとした場合は、センサが衝撃を検知して、センサと本体の警報音が鳴り響きます。



C
正常状態
(窓開きを認識)
室内から鍵を開けて窓を開ければ、「生活行動」と認識します。



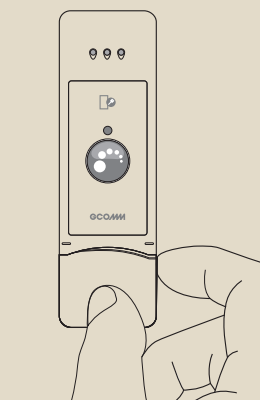
●本システムは防犯対策に有効ですが、犯罪被害に遭わない事を保証するものではありません。

※ 中面④の「メール送信の設定」が必要です。

おかしいな？ そんなときにまずチェック!

ランプ大 (青・赤・黄点灯)	ランプ小 (緑点滅)	ランプ大	ランプ小	状態と対処方法
青点滅	緑点滅	青点滅	紫が混じる	センサの電池切れ 電池の交換が必要です。一週間を目安に交換してください。 <small>メール通知あり</small>
消灯	緑点滅	消灯	紫が混じる	通信不良になっている可能性があります 管理会社あるいはサポートセンターにお電話ください。 <small>メール通知あり</small>
青点灯	緑点滅	青点灯	紫が混じる	メールサーバーにつながっていません 回線状況、ルーターなどインターネット環境をご確認ください。
紫点滅	緑点滅	紫点滅	紫が混じる	感知用の磁石が外れている可能性があります 管理会社へお電話ください。

電池交換について
センサのボタンを押して「ピッ」と1回しか鳴らないセンサの電池を交換してください。(通常は3回) 交換電池 CR-2032



その他ご不明の点あれば管理会社あるいはサポートセンターにご連絡ください。



例えばこんなときに、安心・便利です。

<p>外出から帰ってきたとき</p> <p>ちよと お買い物 すぎたわね</p> <p>ただいまあ</p>	<p>急いで外出するとき</p> <p>やばっ！</p> <p>急がないと 遅刻だっ！</p>	<p>家で窓を開け閉めするとき</p> <p>いい天気だなあ 窓開けて空気を 入れ替えるか</p>
<p>玄関の鍵を閉め忘れてます</p> <p>ああ、 重い重い</p> <p>玄関の鍵を 閉め忘れてます</p>	<p>本体を見て黄色ランプを確認</p> <p>あ、窓が 開けっばなし だった！</p> <p>本体を見て 黄色ランプ を確認</p>	<p>おつと風が出てきたなあ</p> <p>おつと風が 出てきたなあ</p>
<p>あ、カギ閉めてなかった！</p> <p>あ、カギ 閉めて なかった！</p> <p>2分後に ブザーで お知らせ</p>	<p>急いでいる時に、ロック！</p> <p>急いでいる時に ロック！</p>	<p>あなた、窓を開めたらカギかけてね</p> <p>あなた、 窓を開めたら カギかけてね</p>
<p>施錠OK！ひと安心</p> <p>施錠OK！ ひと安心</p>	<p>これで安心。行つてきますあーす</p> <p>これで安心。 行つてきますあーす</p>	<p>あつ、ごめんごめん</p> <p>あつ、ごめんごめん</p>
<p>車から荷物をたくさん運び入れるときは？</p> <p>カギを開けて 玄関センサーの ボタンを押す</p> <p>ここを押すと お知らせ音開始は 1時間延長</p>	<p>施錠を忘れて慌てて出てきてしまったときは？</p> <p>あつ、 いっけねえ</p> <p>歩いている途中に 携帯電話に お知らせメール</p>	<p>ベランダに出て洗濯物を干すときは？</p> <p>カギを開けて 窓センサーの ボタンを押す</p> <p>ここを押すと お知らせ音開始は 1時間延長</p>
<p>駐車場の車から気にせずゆつくり運び出せます</p> <p>駐車場の車から 気にせずゆつくり 運び出せます</p>	<p>あぶない</p> <p>あぶない</p> <p>玄関を しっかり施錠</p>	<p>ベランダでゆつくり洗濯物が干せまーす</p> <p>ベランダでゆつくり 洗濯物が干せまーす</p>

入居者の皆様へ 引っ越し作業が済んだら、最初に以下の設定・確認をお願いします。

- 1 本体電源の確認**
ACアダプター、LANケーブルを差し込む。
- 2 本体と各センサとの通信の立ち上げ**
センサに電池を入れ、ボタンを押してください(「ピピピ」と3回鳴ります)。センサと本体との通信が始まります。
※電源を入れてそのまま放置しても、1時間後には通信が始まりますが、上記動作を行うことで、すぐに立ち上げができます。
- 3 本体と各センサとの通信の確認**
上記が完了したら、以下のような動作を行い、通信が正常か本体のランプ表示を確認してみましょう。

Check

基礎編

窓の鍵を開ける: 青 → 赤

窓を開ける: 青 → 黄

窓を閉めて鍵をかける: 黄 → 赤 → 青

玄関の鍵を開ける: 青 → 赤

玄関の鍵をかける: 赤 → 青

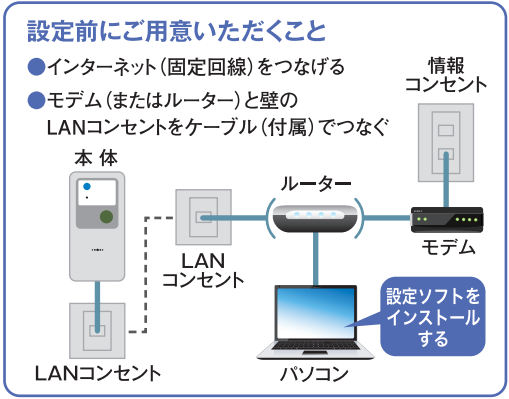
応用編

玄関ドアや窓が閉まっているのに、うっかり鍵を閉め忘れていたり、本体のブザーが鳴ってお知らせしてくれます。鍵を閉めるとブザーは鳴り止みます。窓や玄関が閉まっているのに鍵をかけ忘れ

青 → 赤 → 赤 (2分後点滅) お知らせ音

- 4 メール送信の設定** ※メール送信にはインターネット(固定回線)が必要です。
本体とLANでつながっているパソコンで、お知らせメールを携帯電話に送信するサービスを設定できます。また外からメールによりお部屋の施錠状態の確認もできます。ランニングコストは、メールの通信費のみです。

- お知らせ通知**
- 玄関ドアの鍵を閉め忘れたとき
▶「玄関ドアの鍵を閉め忘れていた可能性があります...」
 - ガラス破りセンサが作動したとき
▶「ガラス破りセンサが作動しました...」
 - センサの電池残量が少なくなったとき
▶「電池残量が少なくなっております...」
 - 通信不良となっているとき
▶「通信不良の可能性があります...」
- 問い合わせ通知**
- 外出先から、メールにてお部屋の施錠状態を確認できます。
- 問い合わせ送信
→ 施錠状態をメール受信「玄関:施錠○ 窓:施錠○...」



● 設定ソフトダウンロードアクセス先: http://www.gcomm.co.jp/se_support/
● 設定方法は取り扱い説明書をご覧ください。ご不明の点はサポートセンターへご連絡ください。TEL 0120-028-966